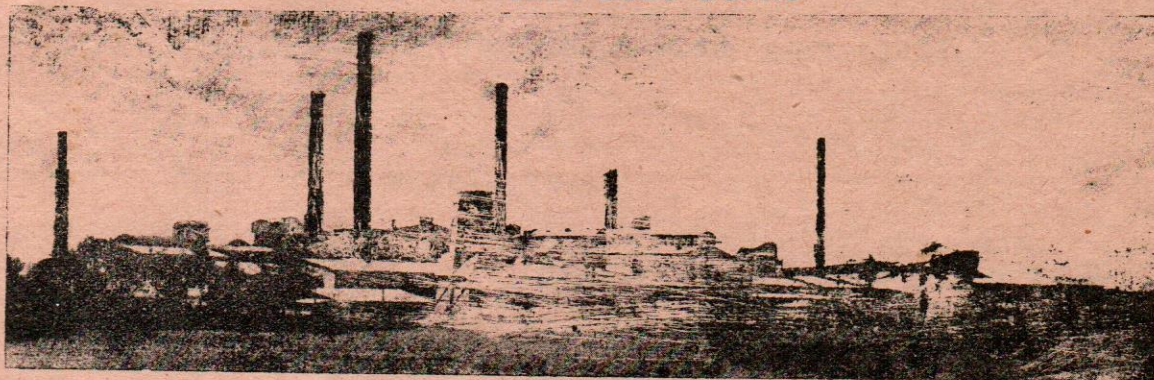


Portland-Cementwerk Saxonia Actien-Gesellschaft

vorm. Heinr. Laas Söhne

Ziegelei



Kalkbrennerei

Bahnstation:
Förderstedt Anschlußgleis.
Fernsprecher:
Förderstedt Nr. 3.
Telegramm-Adresse: Saxonia, Glöthe.

Glöthe Kreis Calbe a/S.
Leitpostamt Schönebeck a/E.

den 28. August 1931

Bankverbindungen:
Reichsbanknebenstelle Staßfurt,
Commerz- und Privat-Bank A.-G.,
Berlin, Magdeburg, Schönebeck a/E.
Postscheck-Konto: Magdeburg Nr. 2507.

REPRESENTATION
Kermann Katzenstein, Ltd.

Boqueirão do Duro, 59-1.º

G. Polysius A.G. —

D e s s a u

Hierdurch bestätigen wir der Firma G. Polysius A.G. Dessau, dass die uns gelieferte Lepol-Drehofenanlage zu unserer vollsten Zufriedenheit in Dauerbetrieb arbeitet.

Statt der garantierten Leistung von 200 t werden im Durchschnitt 217 t erreicht, der mit 100000 WE garantierte Kohlenverbrauch stellt sich auf 94000 WE, wobei zu beachten ist, dass obige Betriebsergebnisse im mehrmonatlichen Dauerbetrieb eingehalten wurden.

Wir bemerken noch, dass der maschinelle Teil, besonders der Rost störungsfrei funktioniert, so dass ein sicherer Dauerbetrieb gewährleistet ist. Die Bedienung der Anlage ist ebenso einfach wie die eines gewöhnlichen Drehofens. Der Brennbetrieb ist sehr gleichmäßig, weil die Beschickung des Ofens ganz regelmäßig ist.

Portland-Cementwerk Saxonia Aktien-Gesellschaft
vorm. HEINRICH LAAS SÖHNE

Friedrich